



شركة دار الكامل DAR AL KAMEL CO.

ملف تعريفى
COMPANY PROFILE

إسم مرموق في عالم
البناء

تجارة مواد التشطيب بالجملة
وتحديداً ألواح الجبس وجميع
مستلزماته

Reputed name in the **WORLD
OF CONSTRUCTION.**

Wholesale distribution of
“Decorative Building
Materials”, specilaized in
Gypsum Boards and all the
related accessories.

ENG العربية





عن الشركة About Us



تأسست شركة دار الكامل للتجارة سنة ٢٠١٤ واكتسبت الأفضلية والتميز في مجال توزيع وتجارة مواد البناء ومواد الديكور بشهادة جميع الموردين والعملاء ويرجع ذلك إلى نزاهة التعامل معهم

تخصصت الشركة منذ انطلاقتها في تجارة ألواح الجبس وجميع مستلزماته وللشركة الأسبقية في توريد هذه المواد لمشاريع ضخمة في المملكة والقطاع الأهلي وحصولها على وكالات توزيع لأكبر مصانع الجبس بالمملكة العربية السعودية

Dar Al Kamel Trading Company was established in 2014 and has gained preference and distinction in the field of distribution and trade of building materials and decorative materials, with the testimony of all suppliers and customers and the integrity of dealing with them.

Since its inception, the company has specialized in trading Gypsum Boards and all its requirements. The company has references in supplying these materials to huge projects in the kingdom as well as the residential sector and has obtained exclusive distribution agencies for the largest gypsum factories in the Kingdom of Saudi Arabia.



VISION الرؤية

نتطلع للريادة في مجال البناء والمساهمة في المشاريع العملاقة المعلنة في رؤية المملكة ٢٠٣٠ والوصول لرضا العملاء عن طريق الإرتقاء بخدماتنا والوصول بالشركة لمستوى عالمي في تقديم الخدمات والحلول بأعلى جودة واحترافية

We look forward to leadership in the field of construction, contributing to the mega projects announced in the Kingdom's Vision 2035, and achieving customer satisfaction by improving our services and bringing the company to a global level with the highest quality and professionalism.

MISSION الرسالة

إن رسالتنا في شركة دار الكامل تكمن في تعزيز المنتجات المقدمة للعملاء بالجودة العالية وتوفير أحدث مواد البناء وتوزيعها في السوق المحلي بأفضل الأسعار ومن ثم الارتقاء بالشركة وموظفيها للبقاء على قمة الهرم في مجال توزيع مواد البناء

Our mission at Dar Al Kamel Company is to enhance the products provided to customers with high quality, provide the latest building materials and distribute them locally at the best prices, and then enhance the company and its employees to remain at the top in the field of building materials distribution.



سياسة الجودة والسعر

Quality & Price Policy

يلعب السعر دور مهم في عالم البناء ومن سياستنا التركيز والتشديد على جودة المنتج النهائي أولاً ومن ثم السعر المنافس

نهدف دائماً في **شركة دار الكامل** الى توفير المنتجات وتوزيعها في السوق المحلي بأفضل الأسعار الممكنة والتي تمنح الفرصة لشركات التجزئة والمقاولين لتحقيق النصيب الأكبر من الربح في عمليات البيع ولكن لا نسمح أبداً بالتهاون بأي شكل أو التضحية بجودة المنتجات المقدمة على سبيل السعر

Price plays an important role in the construction field and it is our policy to focus on and emphasize the quality of the final product first and then comes the competitive price.

At **Dar Al Kamel Company**, we always aim to provide and distribute building materials in the local market at the most competitive prices, which gives retail companies and contractors the opportunity to achieve the largest share of profit in sales operations, but we never allow underestimating in any way or sacrifice the quality of the products provided for the sake of low selling price.

OUR PRODUCTS

أبرز منتجاتنا

ألواح جبسية
GYPSUM BOARDS



ألواح أسمنتية
CEMENT BOARDS



القواطع المعدنية
CHANNEL PROFILES



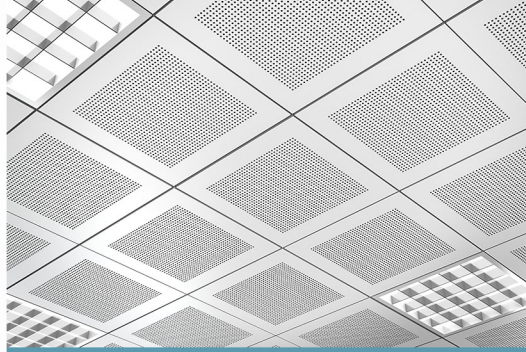
بودرة الجبس
GYPSUM POWDER



الصوف الصخري
ROCKWOOL



الأسقف المعلقة
SUSPENDED CEILING



الإكسسوارات
ACCESSORIES



العدد اليدوية
HAND TOOLS



DESCRIPTION

Gypsum boards are often called drywall, wallboard, or plasterboard. These comprise of a non combustible core made of gypsum and a paper surfacing on the face, back, and long edges.

التعريف

ألواح الجبس أو ما يسمى البلاستر بورد أو الجبسوم بورد (الألواح الجبسية) و يُعرف نظام الجبس البورد غالبًا باسم الحوائط الجافة أو ألواح الجبس أو ألواح الجدران، هي عبارة عن ألواح جبسية من خليط الجبس و السيليكون و الفيبر جلاس و مغلقة بطبقة من الكرتون المعالج

DIMENSIONS

Thickness: 12.5 / 15 MM
Width: 1200 MM
Length: 2400 / 3000 MM

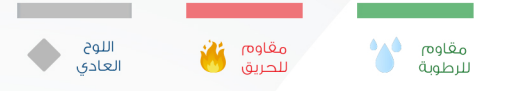
أبعاد المنتج

السُمك: 12.5 / 15 مم
العرض: 1200 مم
الطول: 2400 / 3000 مم

AVAILABLE TYPES



الأنواع المتوفرة



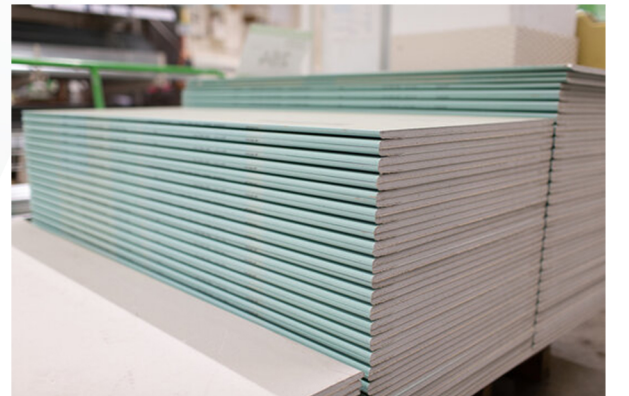
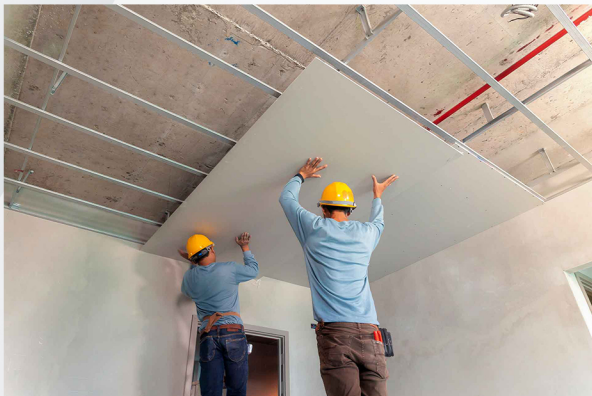
APPLICATIONS

- False ceiling in homes & offices
- Toilets & Kitchens
- Wall partitions
- Commercial fitouts

الإستخدامات

- الأسقف المستعارة للبيوت والمكاتب
- الحمامات والمطابخ
- الجدران الفاصلة
- جدران المحلات التجارية

الأنواع المتوفرة AVAILABLE BRANDS



DESCRIPTION

Fiber cement boards are composite materials made of sand, cement and cellulose fibers. More specifically, they are composed of Portland cement with glass-fiber mesh on the surface. They are highly resistant to fire, water and termites.

They stand strong in the presence of moisture and leaks. Cement boards have excellent moisture absorbing and drying properties making them resistant to weather change as well.

DIMENSIONS

Thickness: 6 / 9 / 12 / 18 MM
Width: 1200 MM
Length: 2400 MM

APPLICATIONS

- Building facade
- Toilets wall & flooring
- Solid wall partitions
- Ready-Made Walls

التعريف

الواح الأسمنت هي مواد مركبة مصنوعة من الرمل والأسمنت والألياف وبشكل أكثر تحديداً، فهي تتكون من الأسمنت مع شبكة من الألياف الزجاجية على السطح. فهي شديدة المقاومة للحريق والماء والنمل الأبيض

تعتبر ألواح قوية في وجود الرطوبة والتسريبات. تتميز الألواح الأسمنتية بخصائص ممتازة في امتصاص الرطوبة والعمل على تجفيفها مما يجعلها مقاومة لتغيرات الطقس ومناسبة للإستخدامات الخارجية

أبعاد المنتج

السُمك: ٦ / ٩ / ١٢ / ١٨ مم
العرض: ١٢٠٠ مم
الطول: ٢٤٠٠ مم

الإستخدامات

- واجهات المباني
- أرضيات وجدران الحمامات
- الجدران الفاصلة الصلبة
- الجدران الجاهزة

الأنواع المتوفرة AVAILABLE BRANDS



DESCRIPTION

Whether for suspended ceiling or drywall partitions, the gypsum board or cement boards have to be attached into a metal frame composed of adequate metal profiles.

Channel profiles comes in different shapes and different dimensions that suit the application it will be used for. The thickness of the channel is very important and can define the strength of the whole system and the fire resistance rating.

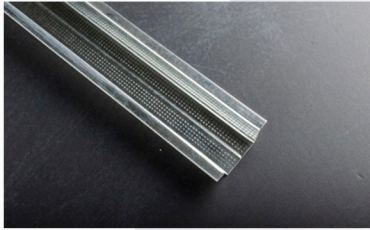
التعريف

سواء بالنسبة للأسقف المعلقة أو أقسام الحوائط الجبسية، يجب ربط ألواح الجبس أو الألواح الأسمنتية بنظام معدني يتكون من قواطع معدنية مجلفنة ومناسبة

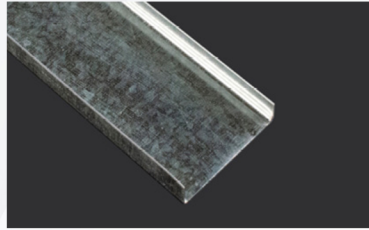
تأتي القواطع المعدنية بأشكال وأبعاد مختلفة تناسب المشروع الذي سيتم استخدامها من أجله. يعد سمك القاطع مهمًا جدًا ويمكن أن يحدد قوة النظام بأكمله وتصنيف مقاومته للحريق

TYPES OF CHANNELS

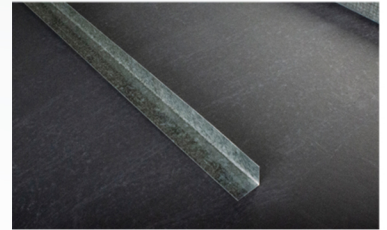
أنواع القواطع



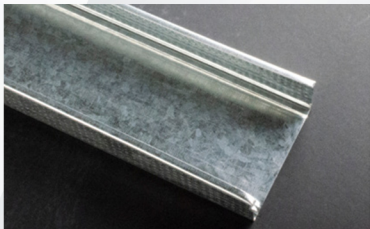
FURRING أوميغا



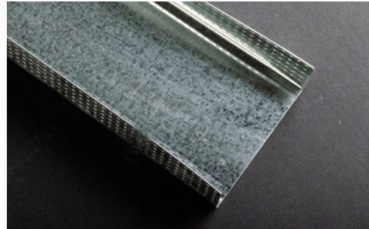
MAIN CHANNEL جسر



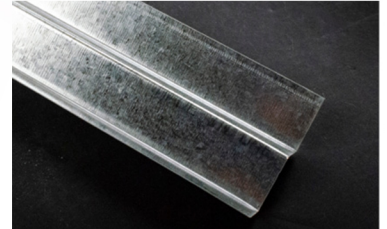
WALL ANGLE زاوية حائط



STUD ستاد



RUNNER / TRACK رانر



W ANGLE زاوية حرف W

THICKNESSES AVAILABLE

All Thicknesses available that can be used in different kind of projects

0.35MM - 0.38MM - 0.40MM

0.45MM - 0.50MM - 0.60 MM

السمكات المتوفرة

تتوفر جميع السمكات المناسبة لطبيعة المشاريع المختلفة

0.35MM - 0.38MM - 0.40MM

0.45MM - 0.50MM - 0.60 MM

الأنواع المتوفرة

AVAILABLE BRANDS

DESCRIPTION

Gypsum Powder is inorganic mineral made from natural gypsum (Gypsum Rock) using suitable calcination processes. It provides high compressive strength and more fineness shining in addition to high fluidity and workability.

التعريف

بودرة الجبس هي مادة غير عضوية مصنوعة من الجبس الطبيعي (صخر الجبس) باستخدام عمليات التكليس المناسبة. توفر قوة ضغط عالية ولمعان أكثر دقة بالإضافة إلى سيولة عالية وقابلية في الإستخدام

WEIGHTAGE

Comes in **40 KG** Bags

الأوزان

تعباً في أكياس وزن **٤٠ كيلوجرام**

APPLICATIONS

- Interior & Exterior Decoration
- Making decorative cornice

الإستخدامات

- أعمال الديكور الداخلي والخارجي
- صنع الزخارف مثل قوالب الكورنيش

الأنواع المتوفرة AVAILABLE BRANDS



AL-WATANI
GYPSUM POWDER



DESCRIPTION

Rockwool refers to a type of thermal insulation made from actual rocks and minerals. A wide range of products can be made from this material because of its superior ability to block heat and sound. Rockwool insulation is commonly used in building construction.

Sheets and rolls of this insulation are efficient at blocking the transfer of heat. They are often used to prevent the spread of fire in buildings, considering their extremely high melting temperature.

DIMENSIONS

Panels in 60 x 120 CM

Thicknesses and densities vary based on the application. Contact us to know more details.

APPLICATIONS

- Sound & temperature proofing
- Drywall & false ceiling

التعريف

يشير الصوف الصخري إلى نوع من العزل الحراري مصنوع من الصخور والمعادن الفعالية. يمكن تصنيع مجموعة واسعة من المنتجات من هذه المادة بسبب قدرتها الفائقة على حجب الحرارة والصوت. يستخدم عزل الصوف الصخري بشكل شائع في تشييد المباني

تعتبر ألواح ولغائف هذا العزل فعالة في منع انتقال الحرارة. غالبًا ما يتم استخدامها لمنع انتشار الحرائق في المباني، نظرًا لدرجة حرارة انصهارها العالية للغاية.

أبعاد المنتج

ألواح مقاس ٦٠ * ١٢٠ سنتي

تختلف السماكات والكثافة بناءً على المنتج والإستخدام. تواصل معنا لمعرفة تفاصيل أكثر عن المنتج

الإستخدامات

- عزل الحرارة والصوت في الجدران
- الجدران والأسقف المستعارة

الأنواع المتوفرة AVAILABLE BRANDS



OUR PRESENCE

أماكن تواجدنا

يتركز تواجدنا في المملكة على **المنطقة الجنوبية** بجميع مدنها ومحافظاتها
منطقة عسير - منطقة جازان - منطقة الباحة - منطقة نجران
بالإضافة إلى منطقة مكة المكرمة ومحافظه جدة

Our presence in the Kingdom is focused on the **Southern Province**
Asir region - Jazan region - Al-Baha region - Najran region
As well as Makkah Province and Jeddah City



CONTACT US

تواصل معنا

شركة دار الكامل للتجارة ش.ش.و
DAR AL KAMEL FOR TRADING L.L.C



تسرننا زيارتكم لمكتب الشركة أو التواصل على الأرقام التالية
We are pleased to have you visit our office or contact us



+966 59 145 3545
+966 55 444 7857
+966 57 094 9898

أم سرار ، خميس مشيط ٦٢٤٦١ ، المملكة العربية السعودية
Ummsarar, **Khamis Mushait** 62461, Saudi Arabia



www.dar-alkamel.com